

## DEKORATIVO 3D

**Melaminico** usado para realizar estructuras, puertas, elementos abiertos, encimeras, perfiles de tapadura para el revestimiento de las golas. Laminado Dekorativo 3D de 6 cm de esp. utilizado para columnas, medias columnas a la vista y puertas a la vista.

### ROVERE SHERWOOD



CHIARO - 1S1

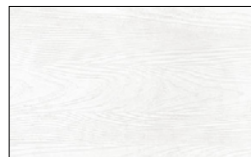


CASTANO - 1S3



SCURO - 1S2

### ROVERE DOGATO

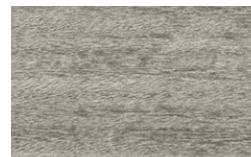


BIANCO - 1P0



GRIGIO - 1P1

### EUCALIPTO SABLÈ



GRIGIO - 1SA



CANALETTO - 1SB



TERMOCOTTO - 1SC

### NODATO SPACCATO



BIONDO - 1NA



TABACCO - 1NB

### EUCALIPTO SABLÈ



CENERE - 1A1



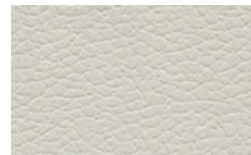
TORTORA - 1A2



CRETA - 1A3



OLTREMARE - 1A4



PRIMOFIORE EFFETTO  
PELLE CANAPA - 1PC



REFLEX EFFETTO  
METALLIZZATO - 1RE

Disponibile sólo para bases y alacenas a la vista, mesadas y perfiles de tapadura

## HPL UNICOLOR

Usado para realizar estructuras, puertas, elementos abiertos, encimeras, perfiles de tapadura para el revestimiento de las golas. 6 cm de esp. utilizado para columnas, medias columnas a la vista, puertas y mesadas.



**ROVERE WAFER - TK2**



**ROVERE MONET - TK3**



**ROVERE SLAVONIA - TK6**



**QUERCIA GRIGIA - TK4**



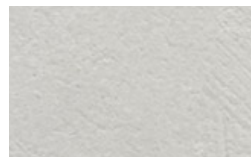
**NOCE SAVOIA - TKG**



**ARDESIA - TKF**



**BOTTICINO - TK1**



**MALTA GRIGIA - TKE**



**MALTA CANAPA - TKD**

Es un material opaco que ofrece prestaciones tecnológicas de vanguardia gracias a sus características superficiales. Usado para realizar estructuras, puertas, elementos abiertos, encimeras, perfiles de tapadura y también para el revestimiento de las golas. También se pueden realizar las encimeras con lavabo integrado.

**BIANCO MALÈ - TFA****GRIGIO EFESO - TFB****CASTORO OTTAWA - TFC****CACAO ORINOCO - TFF****GRIGIO LONDRA - TFD****GRIGIO BROMO - TFE****ROSSO JAIPUR - TFH****VERDE COMODORO - TFG**

Reflectancia mínima de la luz, superficie extremadamente mate



Reparabilidad térmica de microarañazos



Resistencia al calor seco



Alta resistencia a disolvente ácidos y reactivos para uso doméstico



Resistencia a los arañazos y a la abrasión



Anti-huella digital



Propiedad anti-bacterias reforzada



Suave al tacto

## SOFT TOUCH COLOURS

Lacas mates con tacto suave.  
**Combinables con los mismos acabados de las encimeras con lavabo integrado realizadas en Fenix.** Usado para realizar estructuras, puertas, elementos abiertos, encimeras, perfiles de tapadura para el revestimiento de las golas.



**BIANCO MALÈ - 8FA**



**GRIGIO EFESO - 8FB**



**CASTORO OTTAWA - 8FC**



**CACAO ORINOCO - 8FF**



**GRIGIO LONDRA - 8FD**



**GRIGIO BROMO - 8FE**



**ROSSO JAIPUR - 8FH**



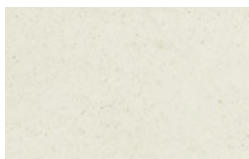
**VERDE COMODORO - 8FG**

## ECOMALTA®

Es un material natural aplicado artesanalmente con diferentes pasos. Usado para realizar estructuras, puertas, encimeras, perfiles de tapadura y para el revestimiento de las golas. También se pueden realizar las encimeras con lavabo integrado.



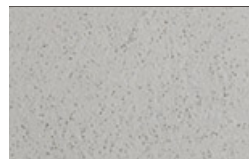
**BIANCO** - TCA



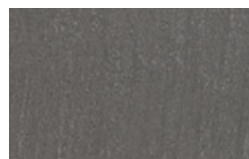
**GHIACCIO** - TCF



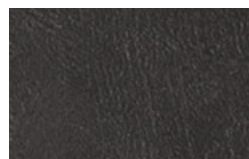
**CORDA** - TCB



**GRIGIO CHIARO** - TCC



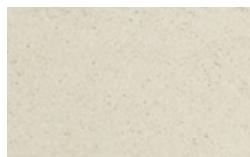
**ARDESIA** - TCD



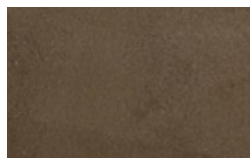
**ANTRACITE** - TCE

## ECOMALTA® “LE TERRE”

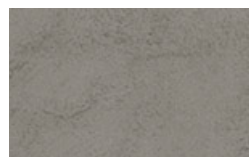
Es un material natural aplicado artesanalmente con diferentes pasos, **con la adición de pigmentos naturales coloreados.** Usado para realizarestructuras, puertas, encimeras, perfiles de tapadura y también para el revestimiento de las golas. También se pueden realizar las encimeras con lavabo integrado.



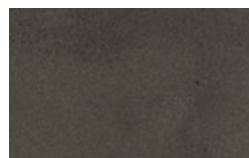
**LIMO** - TCP



**SIENA** - TCQ



**ARGILLA** - TCR



**TORBA** - TCS

## COLOURS

Lacados mates (O.)  
y brillantes (L.)

					
<b>BIANCO</b> L. 30B - O. 20B	<b>BIANCO CONCHIGLIA</b> L. 375 - O. 275	<b>CAPPUCCINO</b> L. 388 - O. 288	<b>CANYON</b> L. 390 - O. 290	<b>NEBBIA</b> L. 391 - O. 291	<b>CENERE</b> L. 392 - O. 292
					
<b>TITANIO</b> L. 393 - O. 293	<b>ROSA CIPRIA</b> L. 313 - O. 213	<b>ROSA SCURO</b> L. 3A0 - O. 2A0	<b>GIALLO CURRY</b> L. 308 - O. 208	<b>GIALLO ZAFFERANO</b> L. 3A1 - O. 2A1	<b>ARANCIO ZUCCA</b> L. 309 - O. 209
					
<b>ARANCIO</b> L. 322 - O. 222	<b>ARAGOSTA</b> L. 377 - O. 277	<b>ROSSO FUOCO</b> L. 321 - O. 221	<b>ROSSO RUBINO</b> L. 319 - O. 219	<b>ROSSO MELANZANA</b> L. 320 - O. 220	<b>GLICINE</b> L. 371 - O. 271
					
<b>LAVANDA</b>	<b>MIRTILLO</b> L. 372 - O. 272	<b>BIANCO GHIACCIO</b> L. 330 - O. 230	<b>VERDE GHIAIA</b> L. 331 - O. 231	<b>VERDE POLVERE</b> L. 334 - O. 234	<b>VERDE MELA</b> L. 324 - O. 224
					
<b>VERDE MUSCHIO</b>	<b>AZZURRO FREDDO</b> L. 3A5 - O. 2A5	<b>AZZURRO CIELO</b> L. 335 - O. 235	<b>BLU PAVONE</b> L. 3A6 - O. 2A6	<b>BLU LAGUNA</b> L. 3A7 - O. 2A7	<b>BLU PASTELLO</b> L. 340 - O. 240
					
<b>BLU ARTICO</b> L. 337 - O. 237	<b>BLU ELETTRICO</b> L. 338 - O. 238	<b>CACAO</b> L. 305 - O. 205	<b>CAFFÈ</b> L. 304 - O. 204	<b>MARRONE HAVANA</b> L. 379 - O. 279	<b>GRIGIO CHIARO</b> L. 3A8 - O. 2A8
					
<b>GRIGIO LUCE</b> L. 307 - O. 207	<b>GRIGIO PERLA</b> L. 333 - O. 233	<b>GRIGIO LAVAGNA</b> L. 3A9 - O. 2A9	<b>GRIGIO GRAFITE</b> L. 302 - O. 202	<b>NERO</b> L. 303 - O. 203	

Colores metalizados



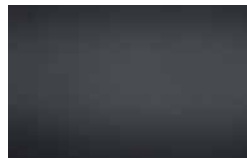
**ALLUMINIO METALLIZZATO**  
L. 3M1 - O. 2M1



**BRONZO METALLIZZATO**  
L. 3M4 - O. 2M



**CRETA METALLIZZATO**  
L. 3M6 - O. 2M6



**ANTRACITE METALLIZZATO**  
L. 3M5 - O. 2M5

Versiones disponible  
en los 45 colores



**COLORE OPACO LISCIO**



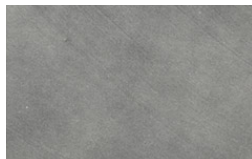
**NUANCE OPACO  
ROVERE DOGATO  
LACCATO**



**COLORE LUCIDO LISCIO**

## METAL COLOURS

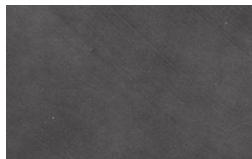
**Lacados Metal** Lacado opaco con componentes metálicos (sin metales pesados), aplicado artesanalmente con distintas manos.



**ACCIAIO - 2MA**



**TITANIO - 2MC**



**PIOMBO - 2MB**



**BRONZO - 2MD**